

# OptiPlex 3050 Tower

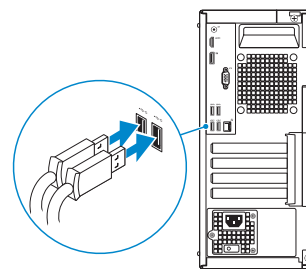
## Quick Start Guide

Hurtig startguide  
Pikaopas  
Hurtigstart  
Snabbstartguide



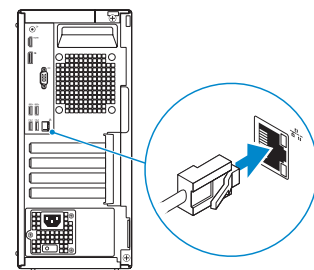
### 1 Connect the keyboard and mouse

Tilslut tastatur og mus  
Liitä näppäimistö ja hiiri  
Slik kobler du til tastaturet og musa  
Anslut tangentbordet och musen



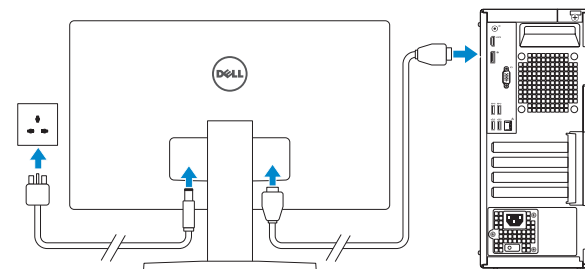
### 2 Connect the network cable — optional

Tilslut netværkskablet — valgfrit  
Liitä verkkokaapeli — valinnainen  
Slik kobler du til nettværkskabelen — tilleggststyr  
Anslut nätverkskabeln — valfritt



### 3 Connect the display

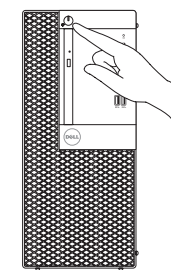
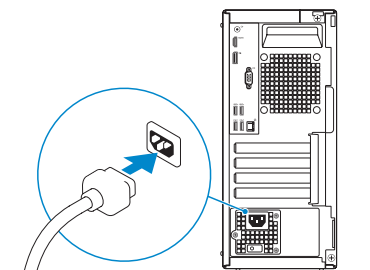
Tilslut skærmen  
Liitä näyttö  
Slik kobler du til skjermen  
Anslut bildskärmen



- NOTE:** If you ordered your computer with a discrete graphics card, connect the display to the discrete graphics card.
- BEMÆRK:** Hvis du bestilte din computer med et diskret grafikort, tilslut skærmen til det diskrete grafikort.
- HUOMAUTUS:** Jos tilasit tietokoneen erillisellä näyttöohjainkortilla, liitä näyttö erilliseen näyttöohjainkorttiin.
- MERK:** Hvis du bestilte et diskret grafikort sammen med datamaskinen, må du koble skjermen til det diskrete grafikortet.
- ANMÄRKNING:** Om du beställde datorn med ett separat grafikort ansluter du bildskärmen till det separata grafikortet.

### 4 Connect the power cable and press the power button

Tilslut strømkablet og tryk på tænd/sluk-knappen  
Kytke virtajohto ja paina virtapainiketta  
Slik kobler du til strømkabelen og trykker på strømknappen  
Anslut strömkabeln och tryck på strömbrytaren



### 5 Finish operating system setup

Afslut konfiguration af operativsystem  
Suorita käyttöjärjestelmän asennus loppuun  
Fullfør oppsett av operativsystemet  
Slutför installationen av operativsystemet

#### Windows



#### Connect to your network

Opret forbindelse til netværket  
Muodosta verkkoyhteys  
Koble deg til netverket ditt  
Anslut till ditt nätverk

- NOTE:** If you are connecting to a secured wireless network, enter the password for the wireless network access when prompted.
- BEMÆRK:** Hvis du tilslutter til et sikret trådløst netværk, indtast adgangskoden til det trådløse netværk når du bliver bedt om det.
- HUOMAUTUS:** Jos muodostat yhteyttä suojattuun langattomaan verkkoon, anna langattoman verkon salasana kun sitä pyydetään.
- MERK:** Hvis du skal koble til deg et sikkert trådløst netværk, skal du angi passordet som brukes for å få tilgang til det trådløse netverket, når du blir bedt om det.
- ANMÄRKNING:** Om du ansluter till ett säkert trådlöst nätverk, ange lösenordet för trådlös nätverksåtkomst när du ombeds göra det.



#### Sign in to your Microsoft account or create a local account

Log på din Microsoft-konto eller opret en lokal konto  
Kirjaudu Microsoft-tilillesi tai luo paikallinen tili  
Logg inn på Microsoft-kontoen din eller opprett en lokal konto  
Logga in till ditt Microsoft-konto eller skapa ett lokalt konto

#### Ubuntu

#### Follow the instructions on the screen to finish setup.

Følg instruksioneerne på skærmen for at afslutte opsætning.  
Suorita asennus loppuun noudattamalla näytön ohjeita.  
Følg instruksene i skjermen for å gjøre ferdig oppsettet.  
Slutför inställningen genom att följa anvisningarna på skärmen.

## Product support and manuals

Produktsupport og manualer  
Tuotetuki ja käyttöoppaat  
Produkstøtte og -håndbøger  
Produktsupport och handböcker

## Contact Dell

Kontakt Dell | Ota yhteyttä Delliin  
Kontakt Dell | Kontakta Dell

## Regulatory and safety

Lovgivningsmæssigt og sikkerhed  
Säädöstenmukaisuus ja turvallisuus  
Lovpålagte forhold og sikkerhet  
Reglering och säkerhet

## Regulatory model

Regulatorisk model | Säädösten mukainen malli  
Regulerende modell | Regleringsmodell

## Regulatory type

Regulatorisk type | Säädösten mukainen tyyppi  
Regulerende type | Regleringstyp

## Computer model

Computermodell | Tietokoneen malli  
Datamaskinmodell | Datormodell

[Dell.com/support](#)

[Dell.com/support/manuals](#)

[Dell.com/support/windows](#)

[Dell.com/contactdell](#)

[Dell.com/regulatory\\_compliance](#)

**D18M**

**D18M003**

**OptiPlex 3050 Tower**

## Locate Dell apps

Find Dell-apps | Paikanna Dell-sovellukset

Finn Dell-apper | Leta redan på dina Dell-appar



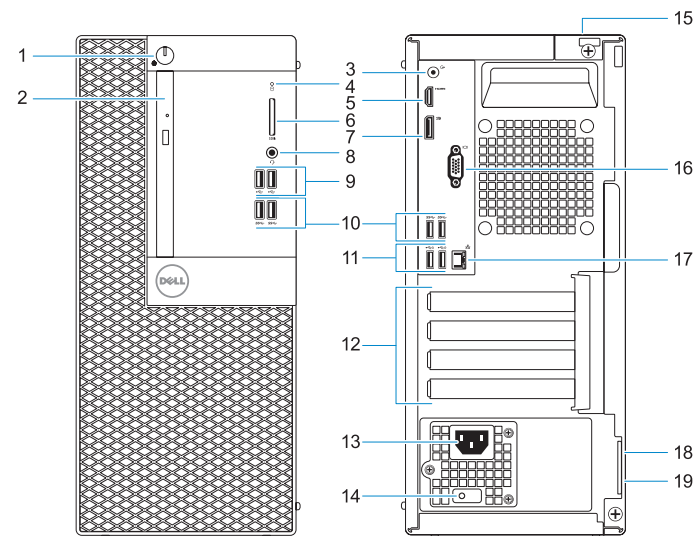
### SupportAssist

### Check and update your computer

Tjek og opdater din computer  
Tarkista ja päivitä tietokoneesi  
Kontroller og oppdater datamaskinen  
Kontrollera och uppdatera din dator

## Features

Egenskaber | Ominaisuudet | Funksjoner | Funktioner



1. Power button and power light
2. Optical drive (optional)
3. Line-out port
4. Hard drive activity light
5. HDMI port
6. Memory card reader (optional)
7. DisplayPort
8. Headset port
9. USB 2.0 ports
10. USB 3.0 ports
11. USB 2.0 ports (supports Smart Power On)
12. Expansion card slots

13. Power connector port
14. Power supply diagnostic light
15. Cable cover lock slot
16. VGA port (optional)
17. Network port
18. Kensington security cable slot
19. Padlock ring

1. Virtapainike ja virran merkkivalo
2. Optinen asema (lisävaruste)
3. Lähtöliitäntäportti
4. Kiintolevyn toimintavalo
5. HDMI-portti
6. Muistikortinlukija (lisävaruste)
7. DisplayPort
8. Kuulokeliitäntä
9. USB 2.0 -portit
10. USB 3.0 -portit
11. USB 2.0 -portit (tukee Smart Power On -ominaisuutta)
12. Laajennuskorttipaikat

13. Virtaliitäntä
14. Virtalähteen diagnostiikkamerkkivalo
15. Kaapelisuojauslukkopaikka
16. VGA-portti (valinnainen)
17. Verkkoportti
18. Kensington-suojakaapelin paikka
19. Riippulukorenkaat

1. Strömbrytare och strömindikator
2. Optisk enhet (tillval)
3. Linjeutgångsport
4. Indikator för hårddiskaktivitet
5. HDMI-port
6. Minneskortläsare (tillval)
7. DisplayPort
8. Hörlursport
9. USB 2.0-portar
10. USB 3.0-portar
11. USB 2.0-portar (stöd för Smart Power On)
12. Kortplatser för expansionskort

1. Strömknapp og -lampe
2. Optisk stasjon (tilleggsutstyr)
3. Linje ut-port
4. Aktivitetslampe for harddisk
5. HDMI-port
6. Minnekortleser (tilleggsutstyr)
7. DisplayPort
8. Hodetelefonport
9. USB 2.0-porter
10. USB 3.0-porter
11. USB 2.0-porter (støtter Smart-strøm på)
12. Utvidelseskortspor
13. Strømkontaktport

14. Diagnoselys for strømforsyning
  15. Spor til kabeldeksellås
  16. VGA-port (tilleggsutstyr)
  17. Nettverksport
  18. Spor til Kensington-sikkerhetskabel
  19. Hængelåsring
13. Strömkontaktspport
  14. Diagnostiklampa för strömförsörjning
  15. Plats för kabelskyddslock
  16. VGA-port (tillval)
  17. Nätverksport
  18. Kensington-uttag för säkerhetskabel
  19. Hänglåsring



04N76KA01

© 2016 Dell Inc.

© 2016 Microsoft Corporation.

© 2016 Canonical Ltd.

Printed in China.

2016-12